

Packfix 1RM

– fair(lässig) & (öko)logisch für ein ganzes Jahr!

Auch in der Preisgestaltung achten wir auf Transparenz. Wind und Sonne stellen uns keine Rechnung zu. Daher sind unsere Staffelpreise eng an den Jahresrhythmus von Holzernte und Freilufttrocknung gekoppelt.



www.seidler.de

Holzverarbeitung – **Matthias Seidler** – Tischlermeister

Lager: Annaberger Straße 35
Holzplatz: Annaberger Straße 106
Büro: Obere Dorfstraße 2

08352 Markersbach

Tel.: 03774 824550
Fax: 03774 824973
Mobil: 0162 3834531
E-Mail: info@seidler.de
Web: www.seidler.de



ENERGIEHOLZ SEIDLER

natürlich. effizient. unverwechselbar.



GETROCKNET

Bestelldatum		BUCHE getrocknet (16 % Holzfeuchte)		
		50 cm	33 cm	25 cm
I	Jan. – März	146,00 €	148,00 €	154,00 €
II	April – Juni	152,00 €	154,00 €	160,00 €
III	Juli – Sept.	158,00 €	160,00 €	166,00 €
III	Okt. – Dez.	164,00 €	166,00 €	172,00 €

Bestelldatum		BIRKE getrocknet (16 % Holzfeuchte)		
		50 cm	33 cm	25 cm
I	Jan. – März	141,00 €	143,00 €	149,00 €
II	April – Juni	147,00 €	149,00 €	155,00 €
III	Juli – Sept.	153,00 €	155,00 €	161,00 €
III	Okt. – Dez.	159,00 €	161,00 €	167,00 €

Bestelldatum		FICHTE getrocknet (16 % Holzfeuchte)		
		50 cm	33 cm	25 cm
I	Jan. – März	126,00 €	128,00 €	134,00 €
II	April – Juni	132,00 €	134,00 €	140,00 €
III	Juli – Sept.	138,00 €	140,00 €	146,00 €
III	Okt. – Dez.	144,00 €	146,00 €	152,00 €

WALDFRISCH

Bestelldatum		BUCHE waldfrisch		
		50 cm	33 cm	25 cm
I	Jan. – März	122,00 €	126,00 €	134,00 €
II	April – Juni	126,00 €	130,00 €	138,00 €

Bestelldatum		BIRKE waldfrisch		
		50 cm	33 cm	25 cm
I	Jan. – März	117,00 €	121,00 €	129,00 €
II	April – Juni	121,00 €	125,00 €	133,00 €

Bestelldatum		FICHTE waldfrisch		
		50 cm	33 cm	25 cm
I	Jan. – März	106,00 €	110,00 €	118,00 €
II	April – Juni	110,00 €	114,00 €	122,00 €



Packfix 1RM
... da weiß man,
was drin ist.

So finden
Sie ganz leicht
zu uns:



Lieferbedingungen:

- Sämtliche Preise beziehen sich auf 1 PACKFIX 1RM. Sie beinhalten die Anlieferung im Umkreis von 25 km sowie die gesetzliche MwSt.
- Für die Preisbildung ist das Bestelldatum maßgebend. Die Anlieferung kann auch für einen späteren Zeitpunkt vereinbart werden.
- Die Füllmenge eines Gebindes ist auf 1 Raummeter (m³) eng geschichtetes trockenes Holz abgestimmt. Dadurch ergibt sich im waldfrischen Zustand ein Volumenübermaß von bis zu 15 Prozent.
- Auf die Paletten wird ein Pfand von 5,00 €/Stück erhoben.

www.seidler.de

ENERGIEHOLZ SEIDLER

natürlich. effizient. unverwechselbar.

Wärme aus nachwachsenden Rohstoffen

- ofenfertiges Brenn- und Kaminholz auf Paletten, im Bündel oder Karton
- kontrollierte Freiluft- und Kammertrocknung
- Liefer- und Stapelservice
- Holzbriketts, (Räucher-) Späne

Heizwert-Tabelle

Buche	2200 kWh
Eiche, Esche	2150 kWh
Birke, Ahorn	2000 kWh
Lärche	1900 kWh
Kiefer	1690 kWh
Fichte, Tanne	1490 kWh

Die Angaben gelten nur für

- Volumenmaß nach dem Trocknen
- 1 RM (m³) dicht gestapeltes Scheitholz
- Restfeuchte 16 % oder besser

Höhere Holzfeuchten schmälern die Energieausbeute erheblich.



www.seidler.de



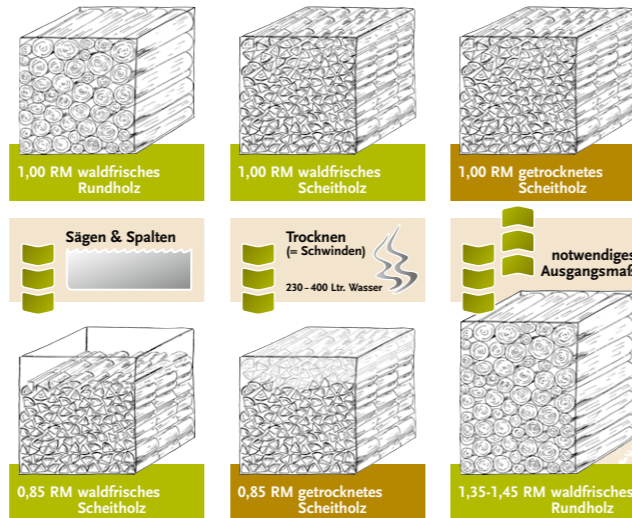
Wir definieren Größen, mit denen Sie langfristig rechnen und sparen können! Bekanntlich brennen Wasser und Luft nicht. Daher gilt es, diesen Anteil korrekt aus jeder Heizwertermittlung herauszulösen.

Luftzwischenraum der gängigen Maßeinheiten:

Festmeter 1 FM	Raummeter 1 RM	Schüttraummeter 1 SRM
keine Luft Würfel mit je 1 m Kantenlänge (= rechnerische Größe) >> 100 % Holz	ca. 33 % Luft Kiste = 1 m ³ voll geschichtet mit Scheitholz >> 67 % Holz	55-61 % Luft Kiste = 1 m ³ mit lose geschüttetem Scheitholz 25cm = 45 % Holz 33cm = 43 % Holz 50cm = 39 % Holz

Klartext zu Raummeter:

Die Maßeinheit ‚RAUMMETER‘ ist mehrdeutig belegt. Je nach Bearbeitungszustand / Trocknungsgrad ergeben sich unterschiedliche Energiedichten bei gleichem Volumen.



Trocknung – der Schlüssel zur Wärme

Erstklassiges Kaminholz ist das Ergebnis konsequenter Trocknung. Wir kennen nicht nur die physikalischen Gesetzmäßigkeiten, wir beherrschen auch die praktische Umsetzung.

Immer wieder hören wir den Satz: „Ihr Holz bringt deutlich mehr Hitze als ...“ Dahinter steckt kein Geheimnis, sondern eine gelebte Strategie.

Wasserentzug:	Schwindmaß:	Trocknungszeit:	Ausgleichsfeuchte:
230 - 400 Ltr. H ₂ O/m ³ (=Raummeter) Scheitholz	Waldfrisches Holz verliert im Trocknungsprozess 8-15 % seines Volumens.	Mindestens zwei Sommerperioden; mit technischer Unterstützung wesentlich kürzer	Trockenes Holz reagiert wie ein Schwamm; ab September steigt die Holzfeuchte auf 18-22 % an.
Abhängig von Holzart und Ausgangsfeuchte ermitteln wir für jedes Netzgebände den Wasserüberschuss bis zur Zielmarke von 16 % Holzfeuchte (HF).	Anhand spezifischer Kennzahlen errechnen wir je nach Holzart und Feuchteverhältnis das zu erwartende Schwindmaß innerhalb einer Charge.	Dank einer ausgereiften Kombination zwischen Freiluft- und Heißluft-trocknung erreichen wir ganzjährig Holzfeuchten von <= 16 %.	Bei wechselndem Umgebungsklima ändert bereits getrocknetes Holz seinen Feuchtegehalt. Ein entsprechender Gleichgewichtszustand pendelt im Freien zwischen 14-22 % Holzfeuchte.
Das entspricht: 13,8 % Wassergehalt (WG)	Mit diesem Wert bemessen wir die Zugabemenge bei der Abfüllung.	Bonus: • nahezu unverwitterte Holzoberflächen • frei von Ungeziefer	Wir schützen unsere Produkte im Winterhalbjahr durch eine Folienhaut.



Packfix 1RM – immer verlässliche Qualität!

- exakte Füllmenge (+4 % / -2 %)
- definierte Schnittlängen 25/33/50 cm (+0,5 cm / -5 cm)
- keine Beimengung von Holzarten mit niedrigerem Brennwert
- nur naturbelassenes gespaltenes Scheitholz mit Kantenlängen zwischen 3 und 15 cm
- permanente Spreißelabscheidung, sowie Auslese von weichfaulem und pilzbefallenem Holz
- Holz-trocknung mit kontrollierter Restfeuchte auf 16 %



FAKTEN	waldfrisch	getrocknet
Holzfeuchte:	65-135 %	=16 %
Volumen:	1,10 – 1,15 RM (dicht gestapeltes Holz unabhängig von der Scheitlänge)	1,00 RM
Gewicht:	Fichte: 510 – 685 kg Birke: 670 – 860 kg Buche: 750 – 930 kg	340 kg 475 kg 525 kg
Stellfläche:	ca. 1,0 x 1,0 m	ca. 1,1 x 1,1 m
Höhe:	max. 1,9 m	max. 1,7 m
Verfügbarkeit:	April – Mai	ab Juni
Lieferzeit:	1 – 2 Wochen, freitags oder samstags	

Unsere Konzeption: – Transparent bis ins Detail!

Wir haben eine eigene Rezeptur für die Abpackung von Scheitholz entwickelt. Alle Netzgebände aus unserer PACKFIX-Reihe treffen sich in einem gemeinsamen Nenner:

– 1 Raummeter bei 16 % Holzfeuchte –

Damit entfällt sämtliches Umrechnen! Sie können Heizwerte und Kosten direkt gegenüberstellen und in Konkurrenz zu anderen Energieträgern setzen.



- Bestellen Sie frühzeitig den nächsten Wintervorrat!
- Prüfen Sie Ihre Kapazitäten hinsichtlich der übernächsten Heizperiode. Mit der Trocknung in eigener Regie verringern sich die Kosten um ca. 20 Prozent.
- Hartlaubholz besticht in seiner hohen Energiedichte mit sehr guten Verbrauchskosten (ab 5,7 Cent/kWh). Beschränken Sie sich bei Fichtenholz auf einen geringen Anteil zum Anheizen.